



Akumulační nádrž kruhová NK11-EK (NDV)

NDV : vstrojení automatickou vodárnou s dopouštěním systému, vhodné pro využití zpět do domu.

• **Stavební a technické podmínky k instalaci**

Účel použití:

- K akumulaci dešťové vody a využití této vody.
- Nádrž lze zabudovat do země nebo umístit volně do prostoru jako samonosnou nádobu.

Popis zařízení:

- Nádrž je válcová vodotěsná plastová nádoba.
- Nádrž tvoří dno, plášť a záklop s montážním vstupem, který je opatřen odnímatelným poklopem.
- Plášť nádoby je vyztužen masivním žebrováním, které zajišťuje mimořádnou tuhost celé konstrukce.
- Nádrž s technologií NDV je doplněna o šachtu technologie, která je opatřena odnímatelným vodotěsným poklopem.
- Nádrž nekoroduje ,snadno se čistí ,spoje jsou mimořádně pevné a těsné , použitý materiál odolný chemikáliím.
- Nádrž je osazena přítokovým hrdlem a přepadovým potrubím.

Stavební část:

- ✓ Výkop pro šachtu o půdorysném rozměru 2930 x 2930 mm ,hloubka 2800 mm (při výšce mont. vstupu 700 mm).
- ✓ Betonáž dna o tl.100 – 150 mm.
- ✓ Umístění plastové šachty na vyzrálé betonové dno zbavené ostrých výstupků a nečistot.
- ✓ Napuštění celé nádrže vodou nebo jiné vytvoření protitlaku před zásypem.
- ✓ Obetonování boků a betonáž stropu.

POZOR !!!

- ✓ Šachty typu NK11-EK nejsou samonosné a je nutné je obetonovat. Vrchní víko je pochozí, nelze však přejíždět vozem, pro případ pojezdu je nutno použít betonový nebo litinový pojezdový záklop.
- ✓ V případě výskytu spodní vody je nutné šachtu obetonovat a na tuto skutečnost upozornit výrobce.
- ✓ Strop nádrže je třeba podepřít a použít jako falešné bednění pod armovaný beton tl.150 mm.

Rozměr šachty :

- ✓ Vnitřní : průměr 2530 mm / 2000 mm výška + záklop s montážním vstupem 1200/600/700 mm (celková výška 2700 mm).
- ✓ Vnější s vyztuženími : průměr 2730 mm / 2700 mm výška.

Vystrojení technologií NDV zahrnuje :

- ✓ plastový kontejner pro uložení technologie o rozměru 1200 mm /600 mm/700 mm výška s vestavěným filtrem hrubých nečistot a přepadem těchto nečistot.
- ✓ automatickou vodárnu, která drží systém pod tlakem a v případě nedostatku vody vypne ,při přítoku vody opět automaticky sepne.
- ✓ elektromagnetický ventil, který při nedostatku vody systém přepne na vodu z vodovodního řádu nebo studny.
- ✓ vestavěné sací potrubí se sacím košem a zpětnou klapkou DN 32 napojené na vestavěnou automatickou vodárnu.
- ✓ výtlačné potrubí DN 32 s kulovým ventilem napojené na vestavěnou automatickou vodárnu.
- ✓ filtr výtlačného potrubí DN32
- ✓ elektro. zásuvka pro připojení vodárny.

Ekocis spol. s r.o.

Bubovice 61 , 267 18 Karlštejn

Tel.: (+420) 311 672 513 , mob.: (+420) 731 583 818

E-mail: objednavky@ekocis.cz

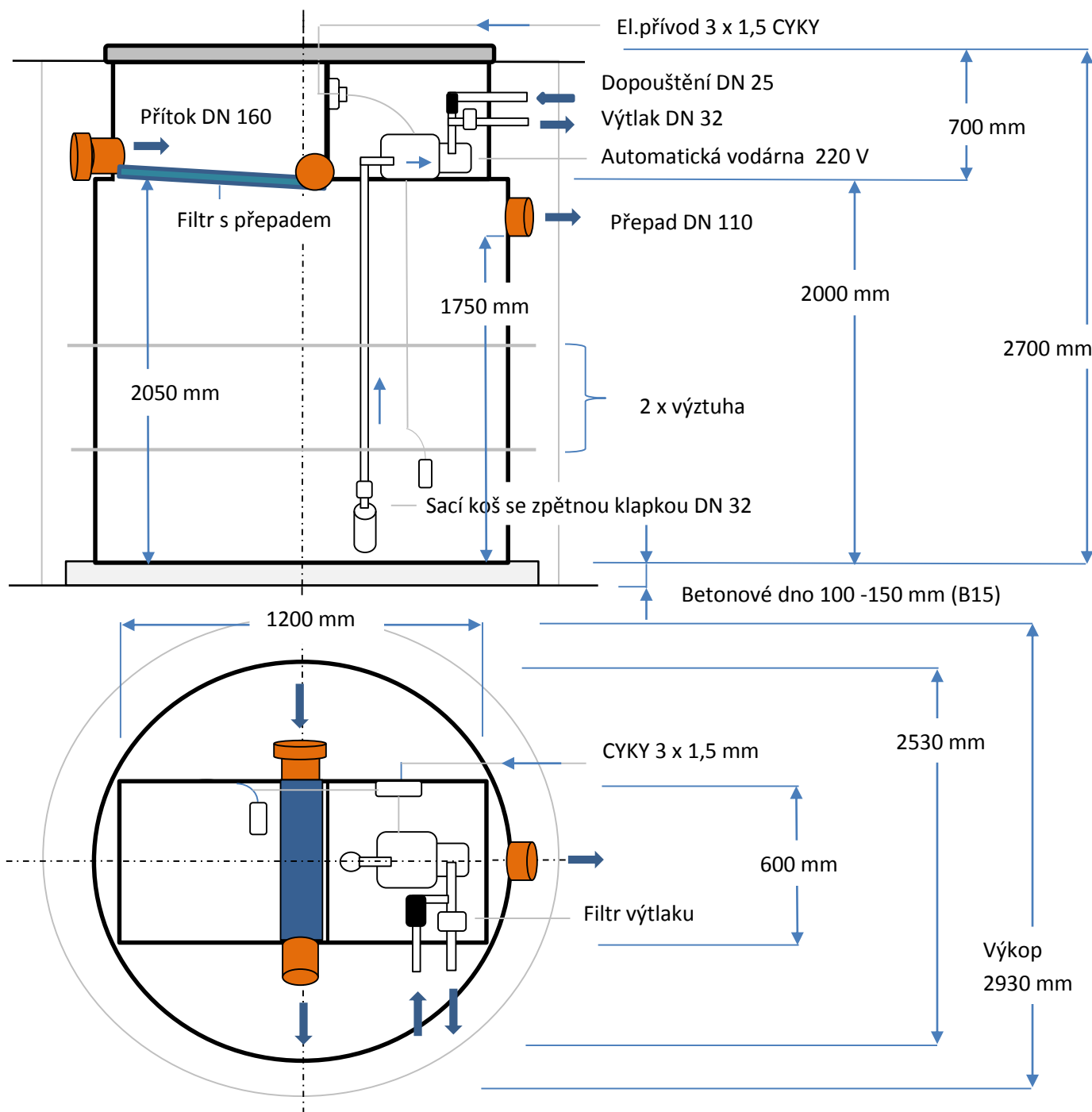
IČ: 18600905

Výrobek certifikován :



Akumulační nádrž NK11-EK (10,0 m³)

NDV : vstrojení automatickou vodárnou s dopouštěním systému, vhodné pro využití zpět do domu.



Typ	Objem m ³	Průměr D(mm)	Výška V(mm)	Výška nátok Vn(mm)	Výška odtok Vo(mm)	Montážní vstup (mm)	Váha (kg)
NK11-EK	10,0	2530	2000	2050	1750	1200/600/700	350

Ekocis spol. s r.o.

Bubovice 61 , 267 18 Karlštejn

Tel.: (+420) 311 672 513 , mob.: (+420) 731 583 818

E-mail: objednavky@ekocis.cz

IČ: 18600905

Výrobek certifikován :

